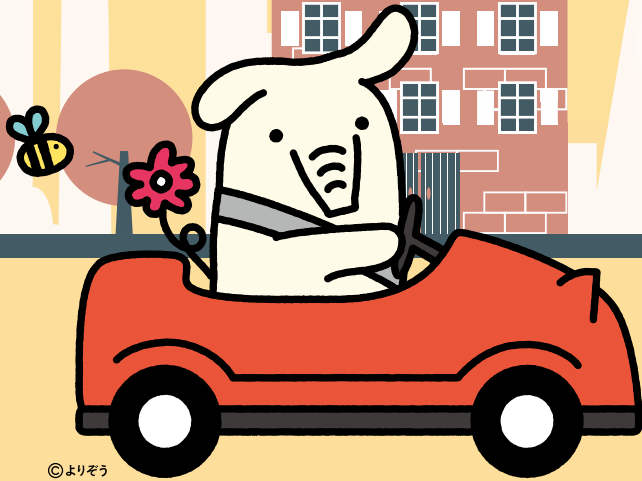


JAマイカーローン



©よりぞう

金利優遇プラン

〈プラン期間〉

2024年8月1日(木)～2025年1月31日(金)

最大引下げ後適用金利

固定金利
年1.40%

プラン
期間
適用金利
(固定金利)

年2.20%
最大で
年0.80%
引下げ
(条件あり)

商品概要

JAとのお取引は初めてのお客様もお気軽にご相談ください。

- ◎満18歳以上最終返済時満80歳未満、勤続(営業)年数が1年以上、年収200万円以上(正組合員は150万円以上)の組合員
- ◎ご融資金額は、10万円以上、1,000万円以内(1万円単位)
- ◎ご融資期間は、6か月以上15年以内
- ◎返済方法は元利均等毎月返済(ボーナス併用可)
- ◎担保は不要です。
- ◎保証：別途保証会社の保証料(0.6%～1.35%)が必要になります。
- ◎団体信用生命共済にご加入いただけます。
- ◎別途、当JA所定の事務手数料が必要になります。

資金使途

- ①自動車・バイク(中古車含む)の購入および購入に付帯する諸費用
- ②自動車等の点検・車検・修理費用・保険掛金
- ③運転免許の取得のためのご資金
- ④カー用品(カーナビ等)のご購入資金
- ⑤車庫建設のためのご資金
- ⑥他金融機関等からの自動車ローンの借換資金 ※営業用自動車は除く

金利引下げ条件

「年最大0.80%まで金利引下げ」

- ①給与等振込指定の既存契約、または新規契約(注1) …… ▲0.80%
- ②JAカードの既存契約、または新規契約 …… ▲0.40%
- ③JAでご融資契約中の方(注2) …… ▲0.40%
- ④ネットバンクの既存契約、または新規契約 …… ▲0.20%
- ⑤定期積金の既存契約、または新規契約(注3) …… ▲0.20%
- ⑥ネットからのお申込み …… ▲0.20%

※上記お取引は、当JAでの契約が対象となります。なお、既に取り引をされている方、同時にお取引をされる方も対象となります。

注1 給与振込は毎月返済額見合い以上、農作物販売代金を含む。

注2 対象資金は、農業・住宅(リフォーム含む)・マイカー・教育。

注3 定期積金の契約期間は、5年契約。

スマートフォン、パソコンからの
仮申込みも可能です。

インターネットからのお申込は、
こちら。



JAネットローン

※詳しくはお近くのJA窓口にお問い合わせください。店頭にて返済額の試算を承っております。

※ローン商品の詳しい内容については、店頭で説明書をご用意しております。

※審査の結果、ローン利用のご希望に添えない場合もございますので、ご了承ください。

 J A 水 戸

千波支店 TEL 029-241-2711
赤塚支店 TEL 029-254-7935
いばらき支店 TEL 029-292-0011
内原支店 TEL 029-259-2308

しろさと支店 TEL 029-288-2067
常澄大洗支店 TEL 029-269-2446
本店金融部 TEL 029-254-5116